

PRÉSENTATION

Villeneuve-sur-Cher
est une commune rurale de 479 habitants.

Sa superficie est de 2 613 hectares.

Elle fait partie de

la Communauté de Communes FerCher

qui regroupe

Civray,

Lunery,

Marcuil-sur-Arnon,

Plou,

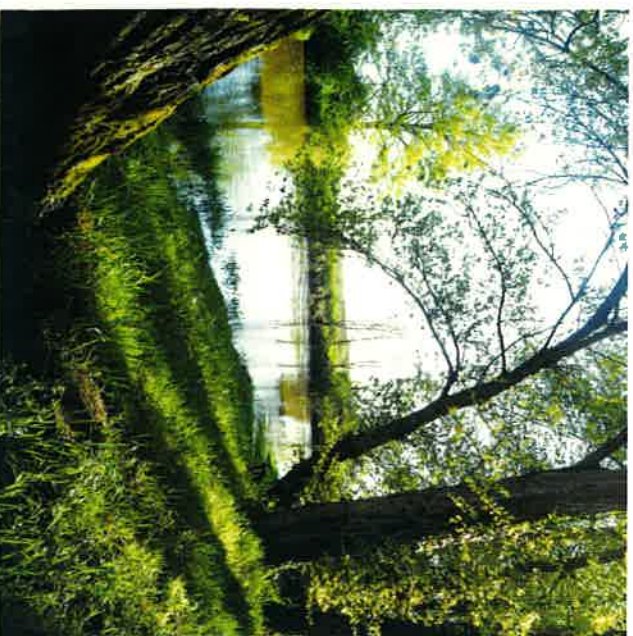
Primelles,

Saint-Caprais,

Saint-Florent-sur-Cher,

Saugy,

Villeneuve-sur-Cher.



CAMPING INTERCOMMUNAL **

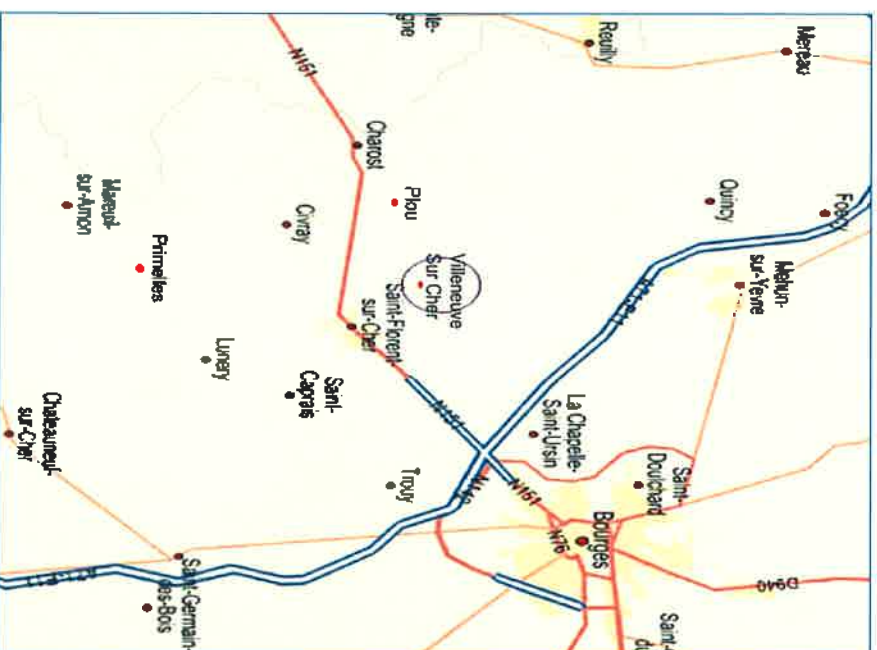
LA NOUE DE L'ANSE

Route de Chârost

18400 VILLENEUVE-SUR-CHER

☎ 02 48 55 66 60

☎ Hors Saison 02 48 23 22 08



COMMUNAUTÉ DE COMMUNES
FERCHER PAYS FLORENTAIS

Place de la République

18400 Saint-Florent-sur-Cher

Courriel : paysflorentais@cc-fercher.fr

www.cc-fercher.fr

IMPRIMERIE DU PARC - 18400 ST-FLORENT

CAMPING INTERCOMMUNAL DE VILLENEUVE-SUR-CHER



LA NOUE DE L'ANSE



OUVERT DU 15 JUIN AU 31 AOUT 2020

Situé sur les rives du Cher,
ce site d'exception, entièrement rénové,
vous souhaite la bienvenue...



À cinq minutes de St-Florent-sur-Cher,
sur un terrain semi-ombragé,
il offre 48 emplacements d'environ 90 m²
pouvant accueillir
tentes, caravanes et camping-cars.



Les animaux de compagnie sont acceptés.
Leur carnet de vaccination doit être à jour.

Vous trouverez sur Place...

Un équipement fonctionnel et moderne

Bloc sanitaire avec douches, lavabos
Eau chaude, lave-linge,
WC et douches
destinés aux personnes à mobilité réduite,
Vidoir pour WC chimiques
Une salle d'animations
(maximum 50 personnes)



Activités de loisirs

Pêche,
Canoë - kayak,
Randonnée
(chemins balisés sur toutes les communes de FerCher),
Pétanque,
Terrain d'activités plein air.

À proximité..

PLOU (5 km)

Visite de la ferme pédagogique
(Domaine du travail Coquin)
Pêche à la truite
(Carroir de Gué)

MEHUN-SUR-YÈVRE (15 km)

Château Charles VII
Pôle de la Porcelaine

BOURGES (17 km)

Cathédrale St-Etienne
Hôtel Lallemant
Les marais

Les nuits lumière
Muséum d'Histoire Naturelle
Musée de l'École
Musée des Meilleurs Ouvriers de France
Musée Estève

Musée du Berry (Hôtel Cujas)
Petit train touristique
Palais Jacques-Cœur

