

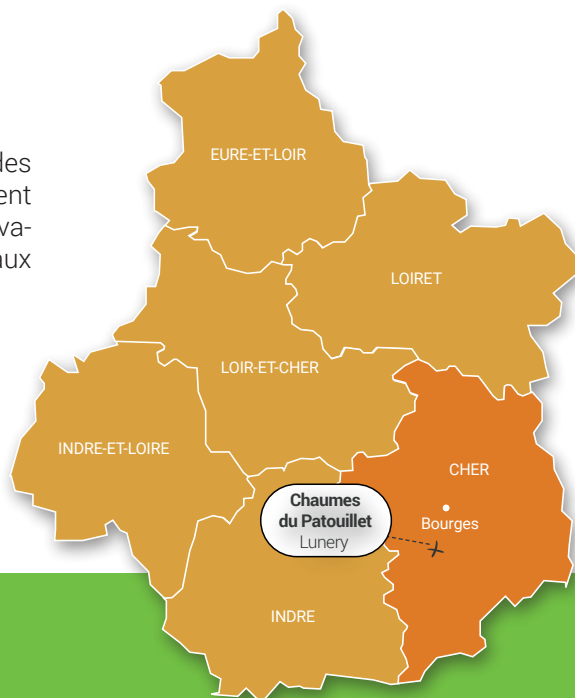


Les Chaumes du Patouillet



Sur la rive droite du Cher, au cœur d'une zone de grandes cultures, le site des Chaumes du Patouillet, Espace naturel sensible du Cher, est principalement constitué d'une pelouse calcicole d'un très grand intérêt. Propriété du Conservatoire depuis 2000, cette pelouse est le domaine privilégié d'une flore riche, aux affinités méridionales et montagnardes, mais aussi de quantités d'insectes et d'oiseaux. Un sentier de découverte (1,5 km) est présent sur le site. Il est notamment possible d'y observer l'Azuré du Serpolet, papillon de petite taille d'un bleu azur éclatant, la Coronelle lisse, serpent diurne gris-brun ou encore la Sabline des Chaumes, plante herbacée à petites fleurs blanches.

Plus de renseignements sur www.cen-centrevalde Loire.org



Vous aimez l'expérience ?

Dites-le sur les réseaux-sociaux et partagez votre expérience sur les sites naturels du Conservatoire.



@CenCentreValdeLoire



Se rendre sur les Chaumes du Patouillet : au sein de la Champagne berrichonne, à 20 km au sud-ouest de Bourges, sur la commune de Lunery, sur la D103 reliant Saint-Caprais et Chanteloup, suivre les panneaux "Chaumes du Patouillet".

Chaque année, le Conservatoire et ses partenaires proposent **des balades accompagnées ou encore des chantiers bénévoles.**
-> Consultez **l'agenda en ligne** ou contactez le Conservatoire et les offices du tourisme du secteur.

Contact : antenne18-36@cen-centrevalde Loire.org - 02 48 83 00 28

Résolvez les énigmes et suivez le parcours jusqu'au trésor

Vous voici à l'entrée des Chaumes du Patouillet, le royaume des orchidées ! Cet espace naturel sensible est la propriété du Cen Centre-Val de Loire et de l'association Nature 18. Les pelouses sont très fragiles, c'est pourquoi nous vous demandons de rester sur le sentier durant cette « chasse au trésor ». Chaque énigme vous permettra de trouver un indice sur l'emplacement final du trésor.

Parcours : 1,3 km

Durée : 1 h 30

Énigme 1

La première énigme est un chiffre que vous trouverez grâce au contenu des panneaux dans la structure d'accueil.
Chiffre = nombre d'espèces floristiques du site – numéro des Chaumes du Patouillet sur la carte des espaces naturels sensibles du département + les deux derniers chiffres de son année de classement en Arrêté Préfectoral de Protection de Biotope (19XX)

À l'aide du chiffre trouvé et en vous référant au tableau ci-dessous, trouvez la bonne carte au trésor, sur les cartes en page 2.

Réponse	624	632	448	548
Quelle est la bonne carte au trésor ?	Celle en bas à droite	Celle en haut à gauche	Celle en bas à gauche	Celle en haut à droite

-> **Maintenant, suivez le sentier jusque dans la forêt et arrêtez-vous quand vous serez sur une butte au sol rouge.**

Énigme 2

Autrefois, le site était exploité pour son minerai qui était ensuite envoyé aux usines de Rosières, juste à côté d'ici. Ce minerai était lavé dans de grandes machines appelées « patouillots », ce qui a donné son nom au site. Mais au fait, de quel minerai s'agissait-il ?

Pour vous aider, voici quelques indices : **bras / repasser / rouille / Fe / cheval**

La première lettre de la réponse correspond à la colonne où se trouve le trésor sur la carte au trésor.

-> **Poursuivez votre chemin le long du sentier et arrêtez-vous à la prochaine borne verte.**

Énigme 3

Vous vous trouvez maintenant dans la junipéraie, un habitat composé de cet arbre piquant que vous trouvez autour de vous. Pour identifier le nom de cet arbre, trouvez le point commun entre toutes ces recettes.

Choucroute alsacienne	Gin	Carbonade flamande
2 kg de choucroute (chou) 1 palette fumée 1 kg de lard à cuire 1 douzaine de viennoises 8 saucisses de Montbéliard 1,5 kg de pommes de terre ½ L de bière blonde ½ L d'eau 3 ou 4 oignons 1 vingtaine de baies de genévrier 2 cc de baies de coriandre 1 ou 2 échalotes 2 cc de cumin	550 ml d'eau 450 ml d'alcool à 96° 1 poignée de coriandre fraîche 8 cs de baies de genévrier fraîches 6 gousses de cardamome écrasées 1 pouce de gingembre 2 grandes feuilles de laurier le zeste d'un citron	1.5 kg de viande de bœuf 3 ou 4 oignons 3 ou 4 carottes 1 bouquet garni 4 ou 5 baies de genévrier 2 tranches de pain d'épice 1 cs de cassonade 1 L de bière brune

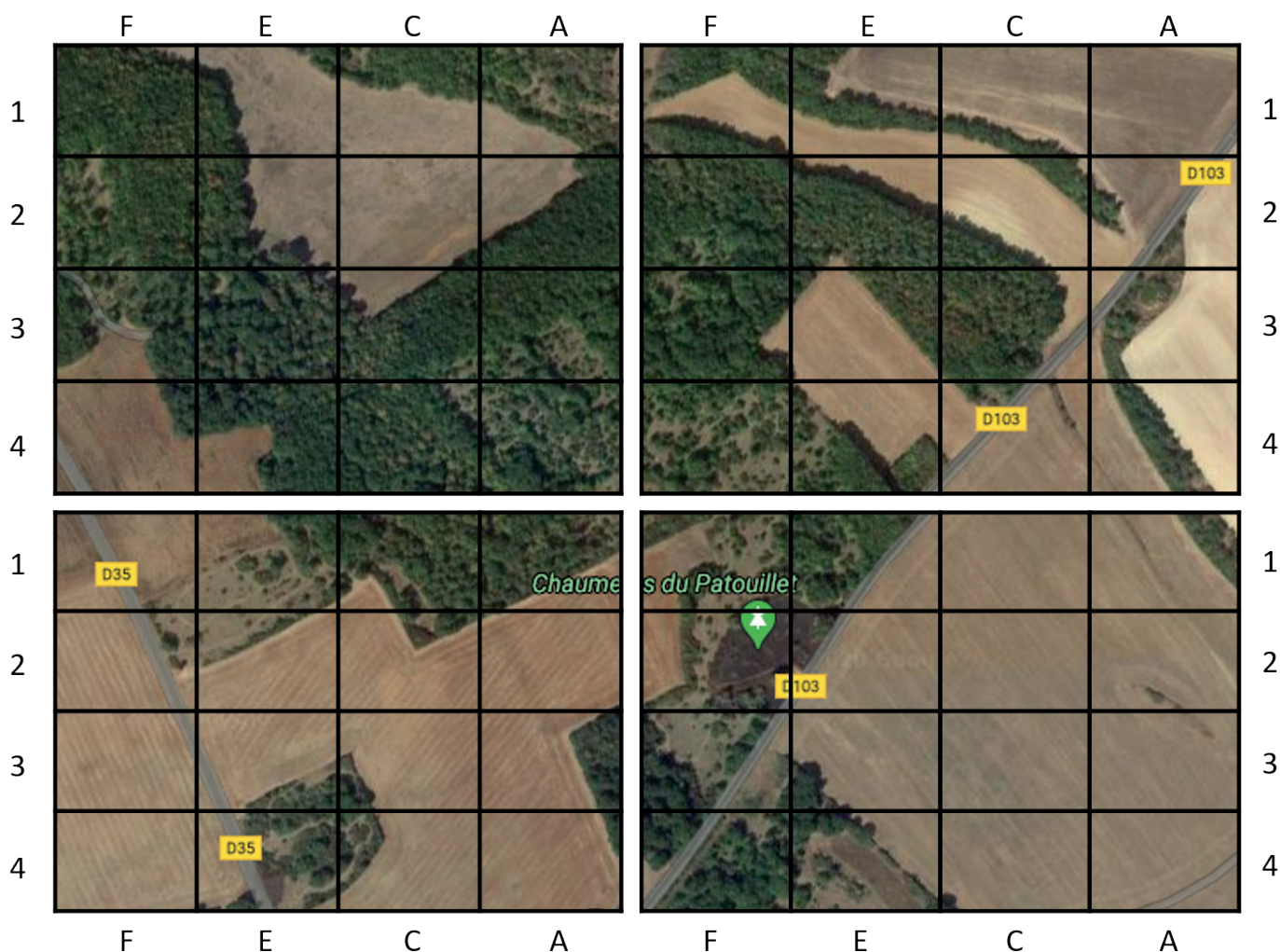
Réponse	oignons	coriandre	bière	baies de genévrier
Ligne de la carte au trésor	4	2	3	1

Résolvez les énigmes et suivez le parcours jusqu'au trésor

Indice bonus : le trésor se trouve au pied d'un chêne décoré.

-> **Bravo ! Vous avez tous les indices pour trouver le trésor : à vous de jouer !**

Carte au trésor



-> **Vous avez trouvé le trésor ? Félicitations !**
Prenez-en un et remettez le reste discrètement à sa place pour les joueurs suivants.